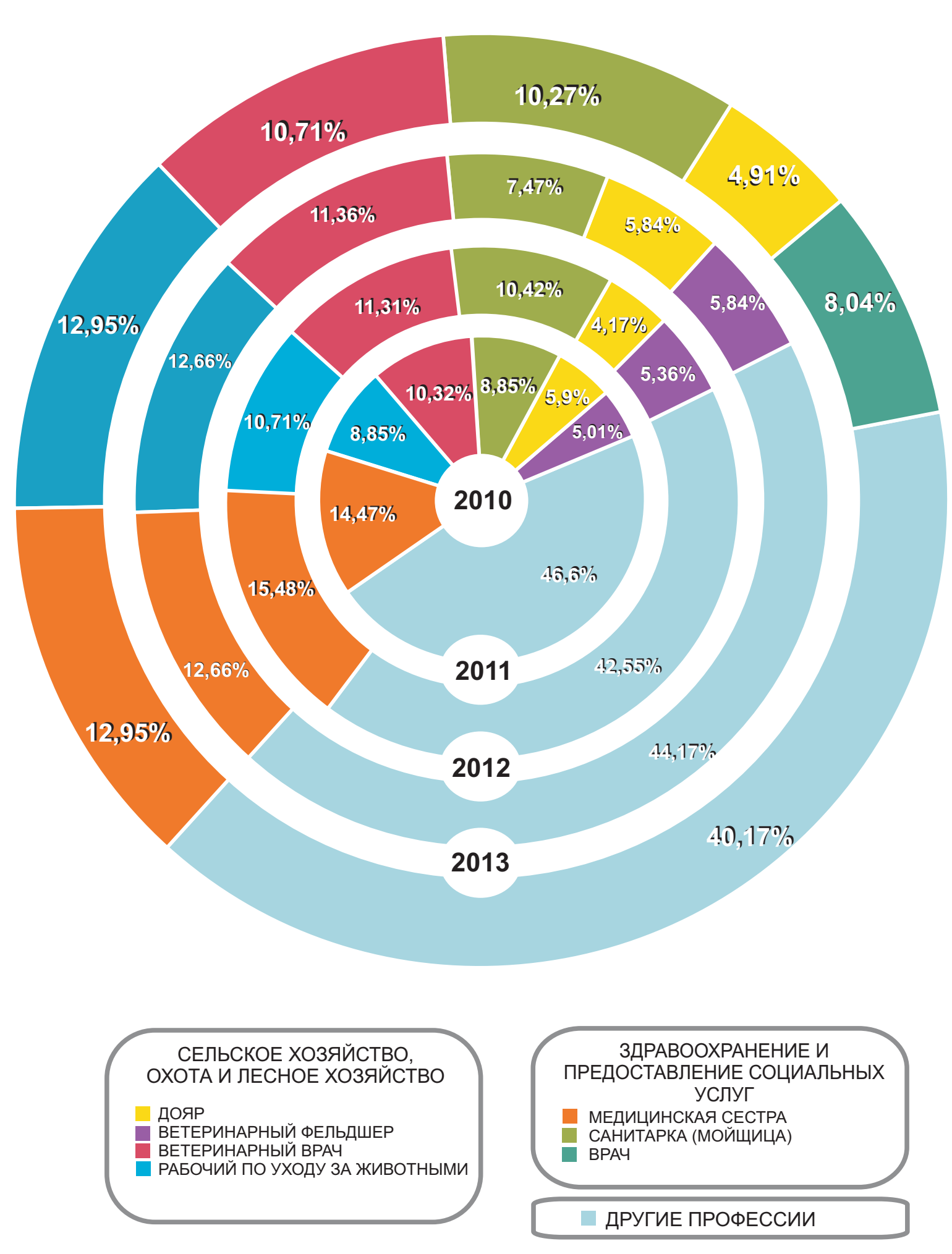


ВЕДУЩИЕ ПРОФЕССИИ РАБОТНИКОВ, ПОСТРАДАВШИХ ОТ ВОЗДЕЙСТВИЯ БИОЛОГИЧЕСКИХ ФАКТОРОВ (%)



СЕЛЬСКОЕ ХОЗЯЙСТВО, ОХОТА И ЛЕСНОЕ ХОЗЯЙСТВО

- ДОЯР
- ВЕТЕРИНАРНЫЙ ФЕЛЬДШЕР
- ВЕТЕРИНАРНЫЙ ВРАЧ
- РАБОЧИЙ ПО УХОДУ ЗА ЖИВОТНЫМИ

ЗДРАВООХРАНЕНИЕ И ПРЕДОСТАВЛЕНИЕ СОЦИАЛЬНЫХ УСЛУГ

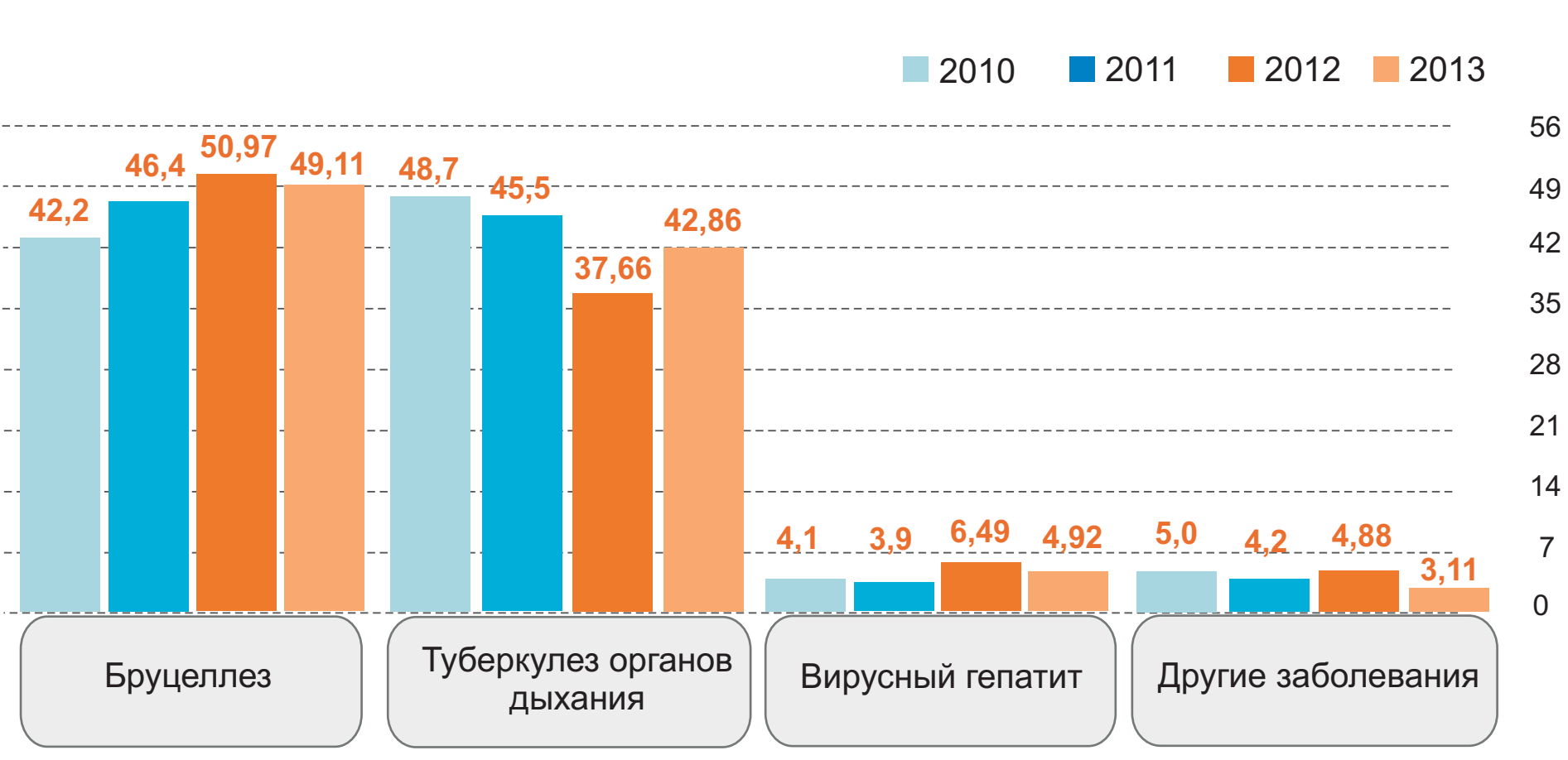
- МЕДИЦИНСКАЯ СЕСТРА
- САНИТАРКА (МОЙЩИЦА)
- ВРАЧ

ДРУГИЕ ПРОФЕССИИ

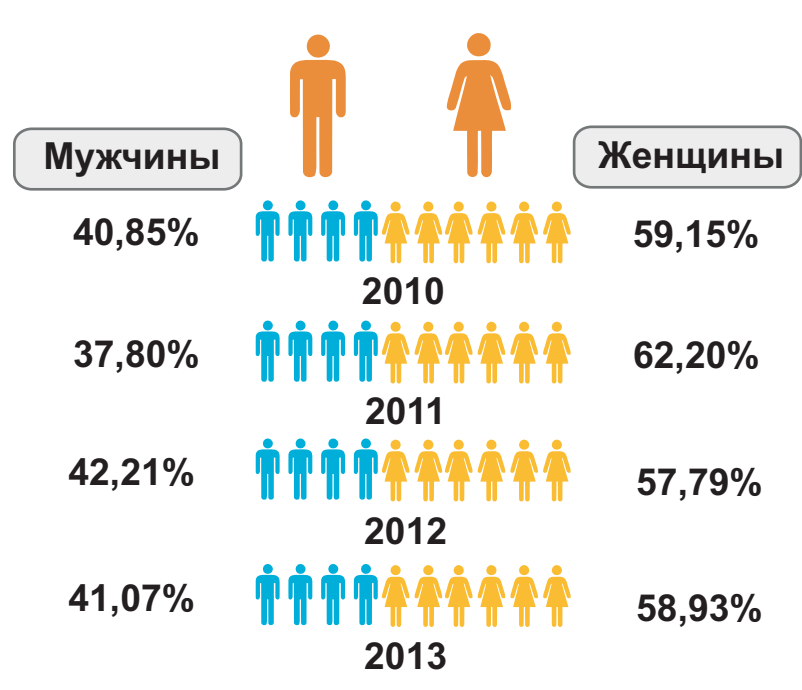
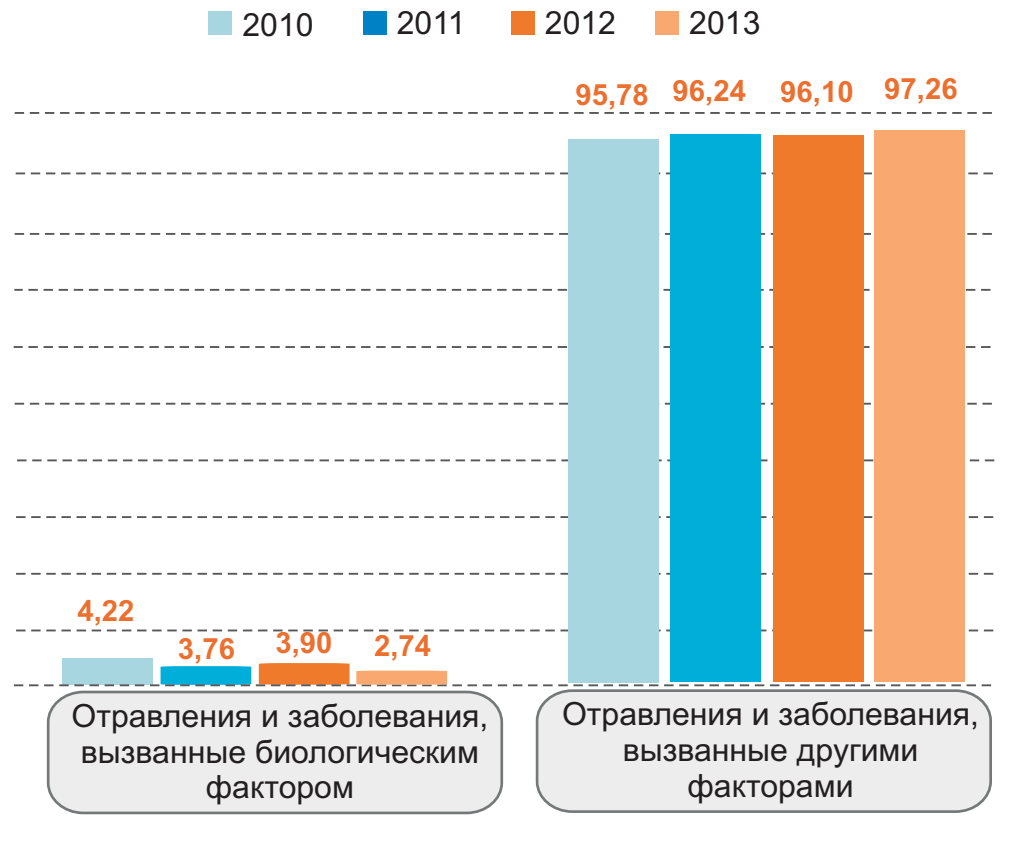
РАСПРЕДЕЛЕНИЕ ПРОФЕССИОНАЛЬНЫХ ЗАБОЛЕВАНИЙ ОТ ВОЗДЕЙСТВИЯ БИОЛОГИЧЕСКИХ ФАКТОРОВ ПО ВИДАМ ЭКОНОМИЧЕСКОЙ ДЕЯТЕЛЬНОСТИ (%)



ВЕДУЩИЕ НОЗОЛОГИЧЕСКИЕ ФОРМЫ В СТРУКТУРЕ ПРОФЕССИОНАЛЬНЫХ ЗАБОЛЕВАНИЙ ОТ ВОЗДЕЙСТВИЯ БИОЛОГИЧЕСКИХ ФАКТОРОВ (%)



УДЕЛЬНЫЙ ВЕС ПРОФЕССИОНАЛЬНЫХ ЗАБОЛЕВАНИЙ ОТ ВОЗДЕЙСТВИЯ БИОЛОГИЧЕСКИХ ФАКТОРОВ (%)



РАСПРЕДЕЛЕНИЕ ПРОФЕССИОНАЛЬНЫХ ЗАБОЛЕВАНИЙ ОТ ВОЗДЕЙСТВИЯ БИОЛОГИЧЕСКИХ ФАКТОРОВ В ЗАВИСИМОСТИ ОТ КЛАССОВ УСЛОВИЙ ТРУДА (%)

