

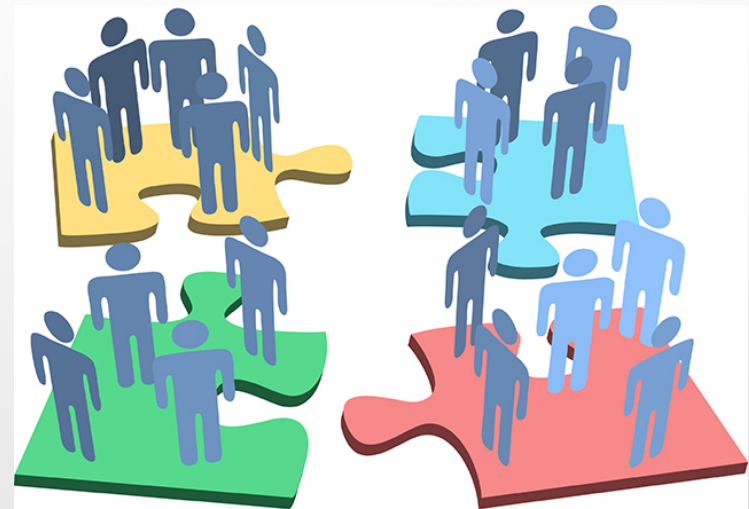
Концепция повышения эффективности обеспечения соблюдения трудового законодательства и иных нормативных правовых актов, содержащих нормы трудового права (2015 - 2020 годы)

- ▶ обеспечение определенности, прозрачности и открытости федерального надзора в сфере труда;
- ▶ формирование и пропаганда системы внутреннего контроля соблюдения работодателями законодательства;
- ▶ создание условий для развития мотивации работодателей к соблюдению требований трудового законодательства, к улучшению условий труда работников;
- ▶ развитие потенциала федеральной инспекции труда при осуществлении федерального надзора в сфере труда;
- ▶ внедрение риск-ориентированного подхода к организации федерального надзора в сфере труда и др.



По словам Председателя Правительства Российской Федерации Д.А. Медведева внимание контрольно-надзорных органов следует направить туда, где риск нарушений очевидно выше. Это должно избавить добросовестных представителей бизнеса от излишней административной опеки

Риск-ориентированный подход заключается в планировании проверок в зависимости от разделения всех предпринимателей на группы по уровню опасности



При формировании плана проверок на 2018 год все работодатели (порядка 7,7 млн.) были распределены следующим образом:

Высокий – 6 454
Значительный - 3 509
Средний – 22 264
Умеренный - 1 997 тыс.
Низкий – 5 744 тыс.

ВЫСОКИЙ РИСК
1 раз в 2 года

ЗНАЧИТЕЛЬНЫЙ РИСК
1 раз в 3 года

СРЕДНИЙ РИСК
не чаще 1 раза в 5 лет

УМЕРЕННЫЙ РИСК
не чаще 1 раза в 6 лет

НИЗКИЙ РИСК
проверки не
проводятся

КАТЕГОРИИ РИСКА

Высокий риск
1 раз в 2 года



Значительный риск
1 раз в 3 года



Средний риск
не чаще 1 раза в 5 лет



Умеренный риск
не чаще 1 раза в 6 лет



Низкий риск
Проверки не проводятся

$$P = T + K_u$$

P-показатель
потенциального
риска

T-показатель тяжести
потенциальных негативных
последствий возможного
обязательных требований,
где учитываются:
-наличие нс;
-факт задолженности
по заработной плате;
-факт назначения
адм.наказания

K_у-коэффициент устойчивости
добросовестного поведения,
где учитываются, в том числе:
-среднесписочная численность
работников;
-показатель потенциального
вреда в зависимости от вида
деятельности

Т - показатель тяжести потенциальных негативных последствий возможного обязательных требований, где учитываются:

- наличие несчастных случаев;
- факт задолженности по заработной плате;
- факт назначения административного наказания.

Ку - коэффициент устойчивости добросовестного поведения, где учитываются, в том числе:

- среднесписочная численность работников;
- показатель потенциального вреда в зависимости от вида деятельности

Значение показателя потенциального риска причинения вреда охраняемым законом ценностям в сфере труда (Р) определяется по формуле:

$$P = T + K_y$$



Наименование основного вида деятельности в соответствии с Общим классификатором видов экономической деятельности	Показатель потенциального вреда охраняемым законом ценностям в сфере труда из-за возможного несоблюдения обязательных требований (ПВ)
1. Сельское, лесное хозяйство, охота, рыболовство и рыбоводство (А)	0,49
2. Добыча полезных ископаемых (В)	1,49
3. Обрабатывающие производства (С)	0,96
4. Обеспечение электрической энергией, газом и паром, кондиционирование воздуха (D)	0,99
5. Водоснабжение, водоотведение, организация сбора и утилизации отходов, деятельность по ликвидации загрязнений (E)	0,97
6. Строительство (F)	0,87
7. Транспортировка и хранение (H)	0,85
8. Деятельность в области информации и связи (J)	0,58
9. Образование (P)	0,44
10. Деятельность в области здравоохранения и социальных услуг (Q)	0,57
11. Прочие виды экономической деятельности	0,2

ИЗМЕНЕНИЕ ПРИСВОЕННОЙ КАТЕГОРИИ РИСКА

- отсутствие смертельного травматизма;
- отсутствие тяжелого травматизма;
- отсутствие фактов наличия не выплаченной в установленный срок заработной платы;
- отсутствие вступившего в законную силу постановления по делу об административных правонарушениях.

РЕШЕНИЕ ОБ ИЗМЕНЕНИИ

Главный
госинспектор труда
Российской Федерации
(его заместитель)

**с высокого риска
на значительный**

Главный госинспектор
труда в субъекте
Российской Федерации
(его заместитель)

**со значительного
на средний и ниже**



К заявлению прилагаются документы о соответствии деятельности критериям отнесения к определенной категории риска, на присвоение которых претендует заявитель.

СРОК РАССМОТРЕНИЯ ЗАЯВЛЕНИЯ

